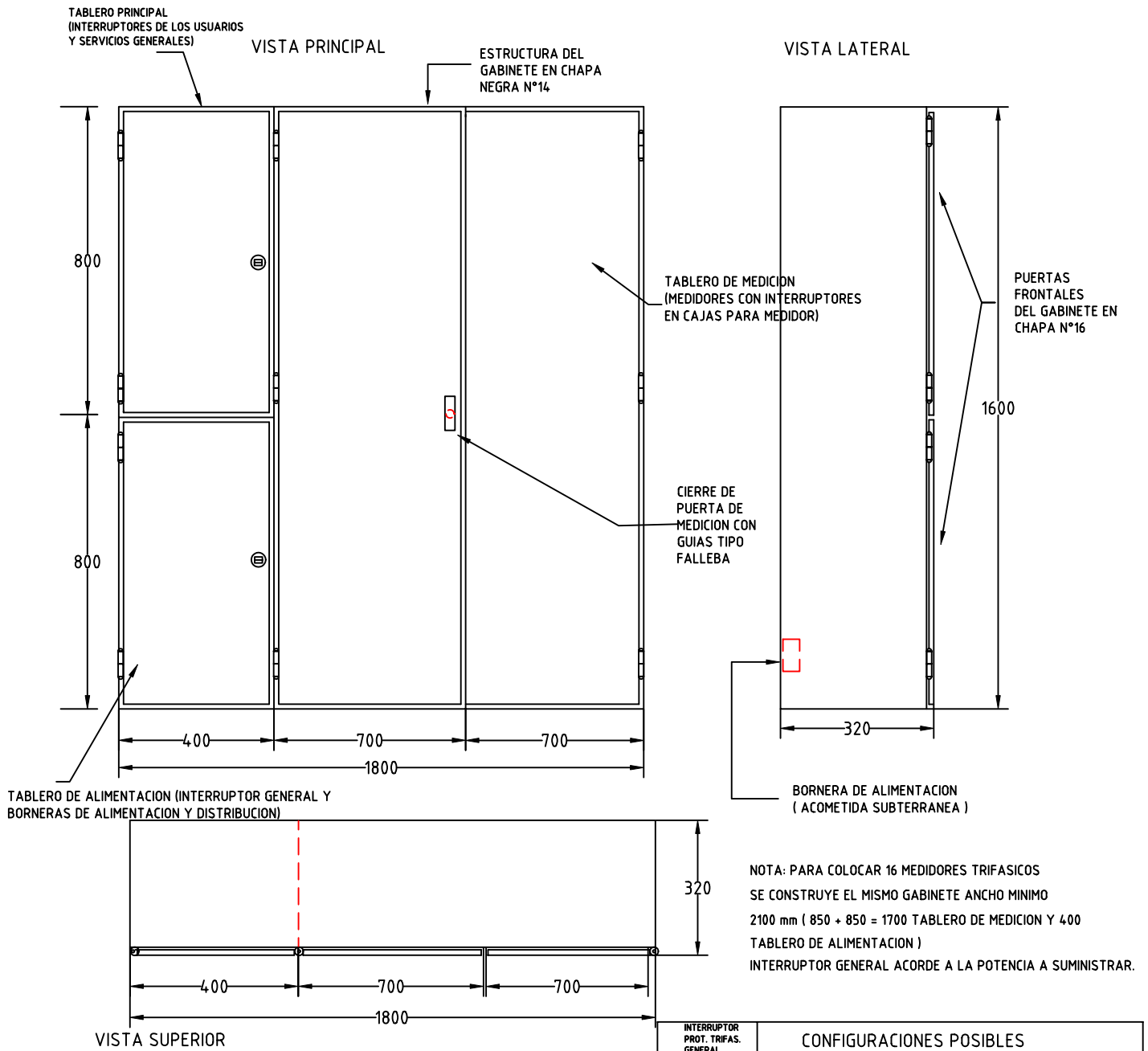


PUESTO DE MEDICIÓN CON GABINETE

DIMENSIONES GENERALES MINIMAS DE UN GABINETE PARA SUMINISTRO A 16 USUARIOS



INTERRUPTOR PROT. TRIFAS. GENERAL	CONFIGURACIONES POSIBLES
1	16 MEDIDORES MONOFASICOS
2	15 MEDIDORES MONOF. + 1 MEDIDOR TRIFASICO
3	14 MEDIDORES MONOF. + 2 MEDIDORES TRIFAS.
4	13 MEDIDORES MONOF. + 3 MEDIDORES TRIFAS.
5	12 MEDIDORES MONOF. + 4 MEDIDORES TRFAS.
6	11 MEDIDORES MONOF. + 5 MEDIDORES TRFAS.
7	10 MEDIDORES MONOF. + 6 MEDIDORES TRFAS.
8	9 MEDIDORES MONOF. + 7 MEDIDORES TRFAS.
9	8 MEDIDORES MONOF. + 8 MEDIDORES TRFAS.

MANUAL PARA CONSTRUCCIÓN DE PUESTOS DE MEDICIÓN

3.5 TABLERO HASTA 16 MEDIDORES

PUESTO DE MEDICIÓN CON GABINETE

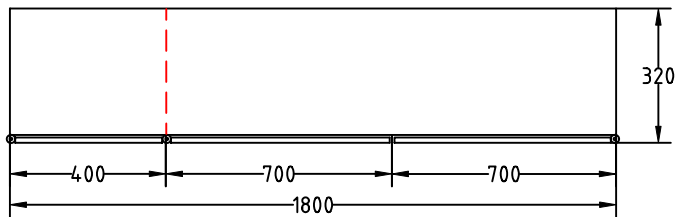
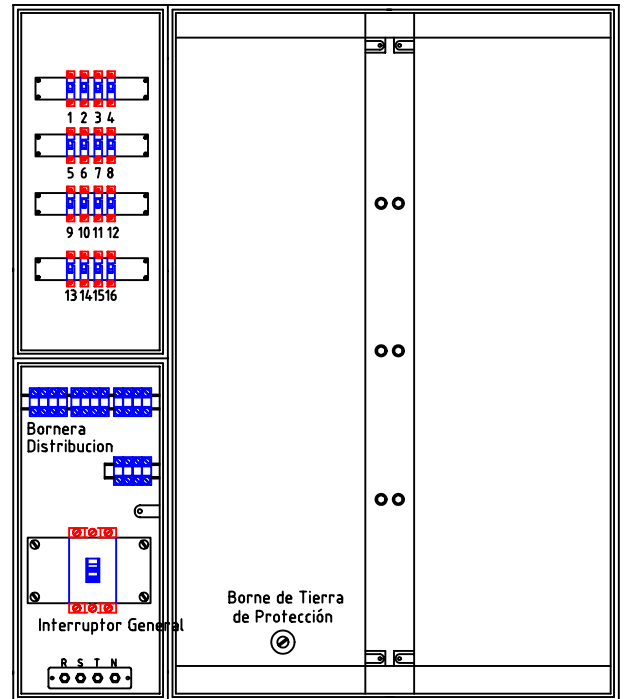
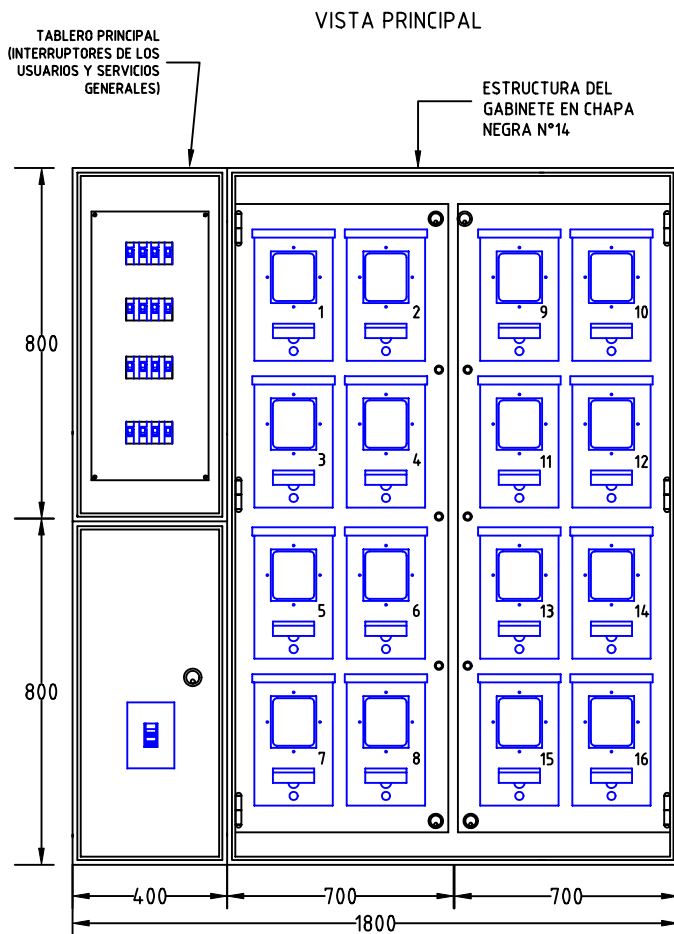
LISTA DE MATERIALES.	
CANTIDAD	DESCRIPCION
1	INTERRUPTOR GENERAL TRIFASICO (TERMOMAGNETICO)
1	BORNERA DE ALIMENTACION GENERAL TRIFASICA (P/ACOMETIDA PROTODUR)
16	BORNERA DE DISTRIBUCION R-S-T-N. (DISTRIBUCION E.E A C/MEDIDOR)
16	INTERRUPTOR DE PROTECCION DE MEDIDOR. MONOFASICO (40A) ò TRIFASICO (16A) (TERMOMAGNETICO)
16	INTERRUPTORES DE LOS USUARIOS. MONOF. (32A), TRIF.(10A) (TERMOMAGNÉTICA)
16	CAJAS PARA MEDIDOR (MONOFASICAS Y TRIFASICAS).
16	MEDIDORES MONOFASICOS Y TRIFASICOS.
1	ESTRUCTURA DEL GABINETE (CHAPA N°14) DIVIDIDA EN 3 PARTES : TABLEROS DE ALIMENTACION, MEDICION Y PRINNCIPAL.
3	PUERTAS FRONTALES DEL GABINETE (CHAPA N° 16) PARA TABLEROS DE ALIMENTACION, MEDICION Y PRINCIPAL
1	BANDEJA"RABATIBLE"SOPORTE DE CAJAS PARA MEDIDOR (CON CIERRE DE SEGURIDAD)
mts.	RIEL TIPO DIN (PARA FIJACION DE INTERRUPTORES Y BORNERAS).
1	PUERTA DE INTERRUPTOR GRAL. (CALADA PARA PERMITIR ACCIONAR EL INTERRUPTOR)
1	TAPA DE LOS INTERRUPT. DE LOS USUARIOS (CALADA PARA PERMITIR ACCIONARLOS)
2	SOPORTE PARA RIEL DIN (PARA INTERRUPTOR GENERAL E INTERRUPTORES DE LOS USUARIOS)
1	BORNE DE TIERRA DE PROTECCION (SOLDADO AL GABINETE).

MANUAL PARA CONSTRUCCIÓN DE PUESTOS DE MEDICIÓN

3.5 TABLERO HASTA 16 MEDIDORES

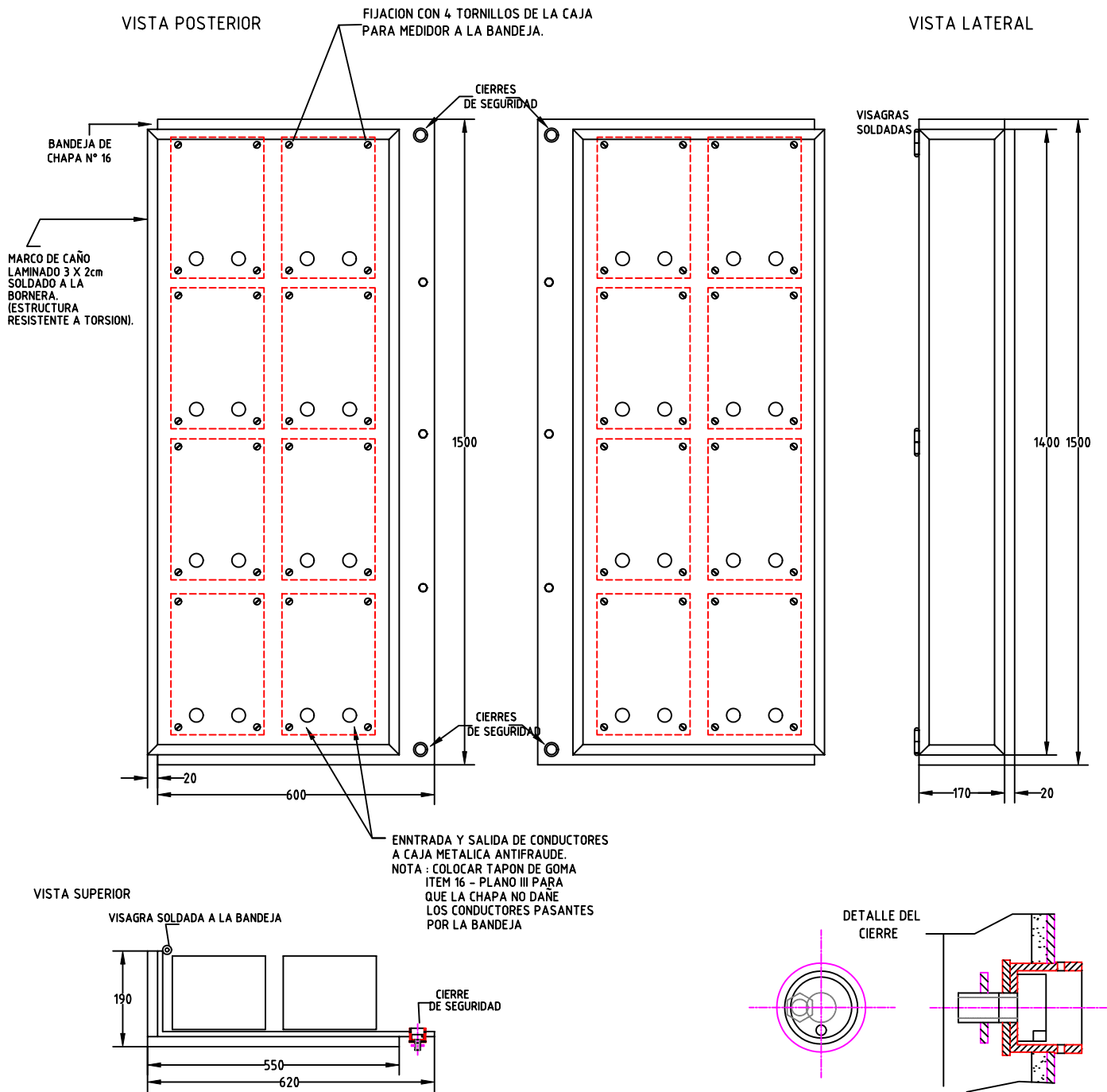
PUESTO DE MEDICIÓN CON GABINETE

DIMENSIONES GENERALES MINIMAS DE UN GABINETE PARA SUMINISTRO A 16 USUARIOS



VISTA SUPERIOR

PUESTO DE MEDICIÓN CON GABINETES
BANDEJA REBATIBLE SOPORTE DE CAJAS PARA MEDIDOR (CON CIERRES DE SEGURIDAD).



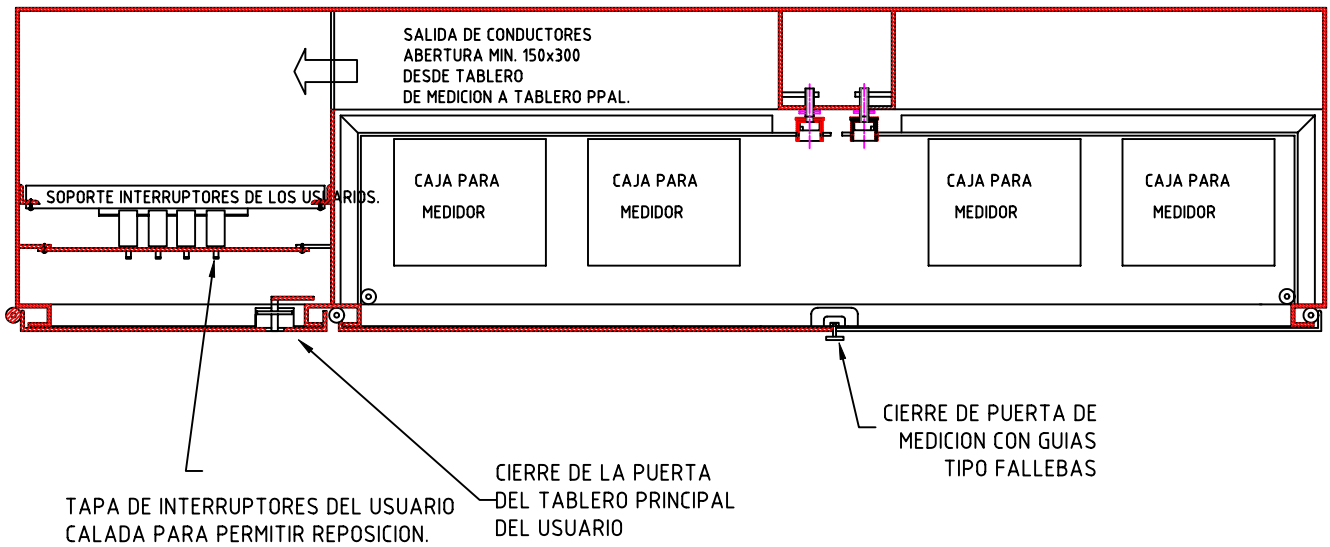
PARA COLOCAR 8 CAJAS TRIFASICAS LA BANDEJA TIENNE QUE SER MAS ANCHA
 (con refuerzos mayores para soportar mayor peso)

MANUAL PARA CONSTRUCCIÓN DE PUESTOS DE MEDICIÓN

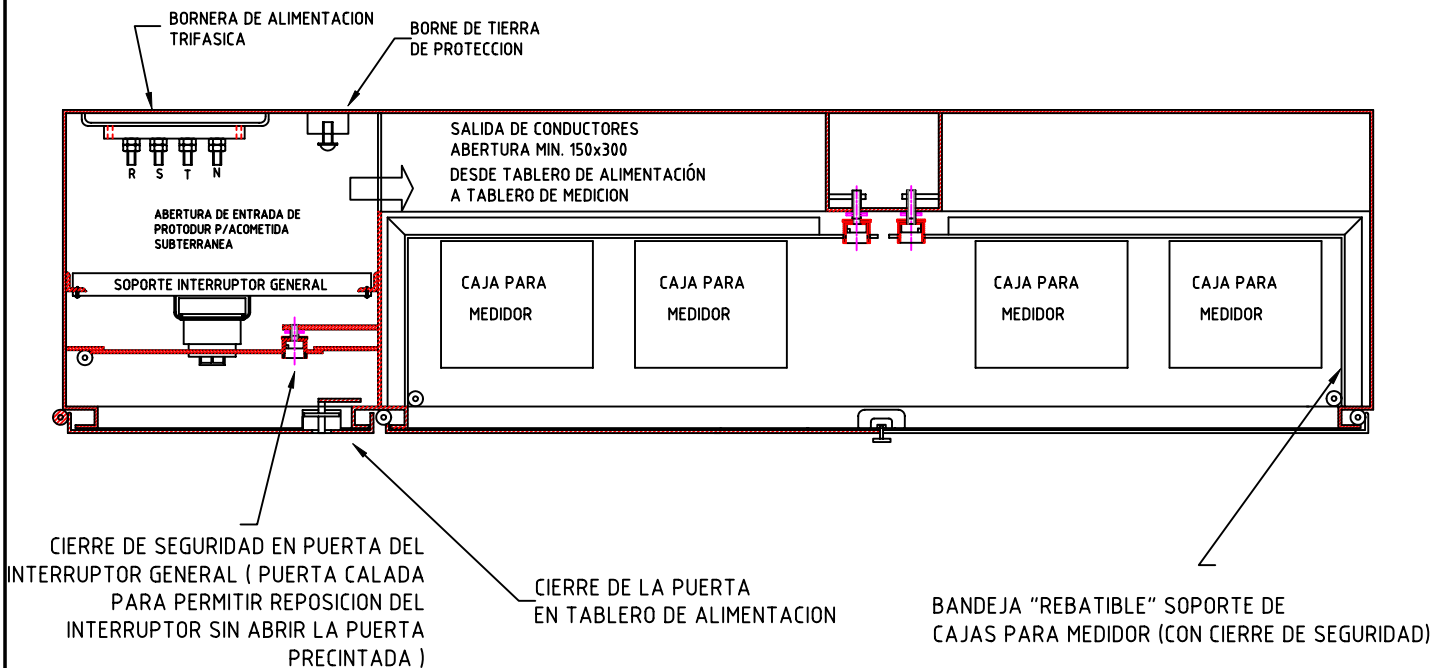
3.5 TABLERO HASTA 16 MEDIDORES

PUESTO DE MEDICIÓN PARA EDIFICIOS

CORTE: A - A - CORTE DEL TABLERO PRINCIPAL DEL USUARIO Y TABLERO DE MEDICION.



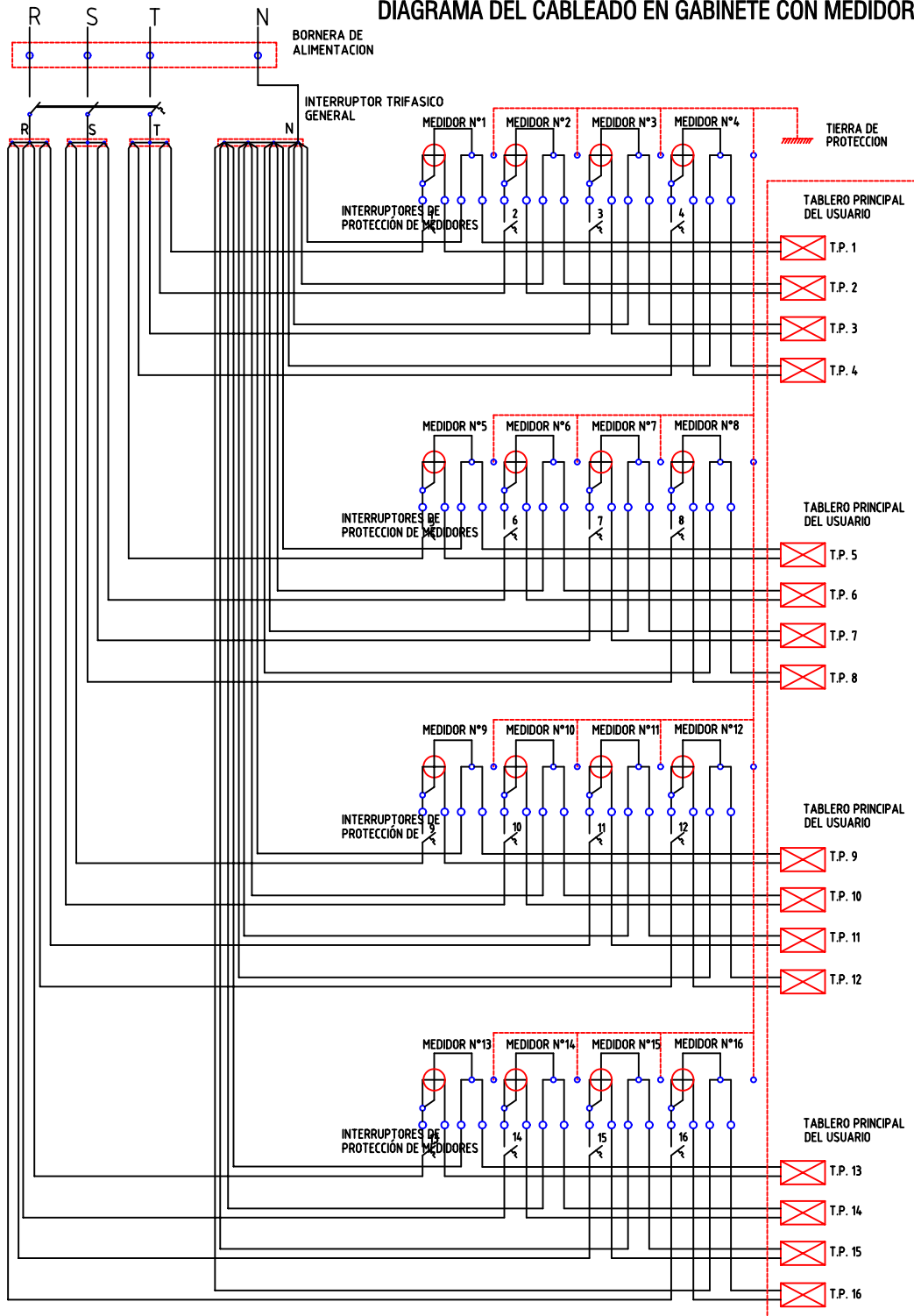
CORTE: B - B - CORTE DEL TABLERO DE ALIMENTACION Y TABLERO DE MEDICION



MANUAL PARA CONSTRUCCIÓN DE PUESTOS DE MEDICIÓN

3.5 TABLERO HASTA 16 MEDIDORES

CIRCUITO ELÉCTRICO DIAGRAMA DEL CABLEADO EN GABINETE CON MEDIDORES MONOFASICOS



NOTA: CADA MEDIDOR DEBE TENER CONECTADA SU TIERRA DE PROTECCION AL BORNE DE LA CAJA PARA MEDIDOR Y EL BORNE DE LA CAJA (SI ES METALICA) DEBE ESTAR CONECTADO AL BORNE DEL GABINETE CON CONDUCTOR DE 10 mm² COLOR VERDE - AMARILLO.
EL BORNE DEL GABINETE DEBE SER CONECTADO A LA TIERRA DE PROTECCION, CONDUCTOR DE CU DESNUDO 10 mm² SECCION NOMINAL < 5 OHM DE RESISTENCIA

MANUAL PARA CONSTRUCCIÓN DE PUESTOS DE MEDICIÓN

3.5 TABLERO HASTA 16 MEDIDORES

TABLERO DE MEDIDORES



EXTERIOR



INTERIOR



INTERIOR



INTERIOR

MANUAL PARA LA CONSTRUCCIÓN DE PUESTOS DE MEDICIÓN

3 TABLERO DE MEDIDORES